

ART



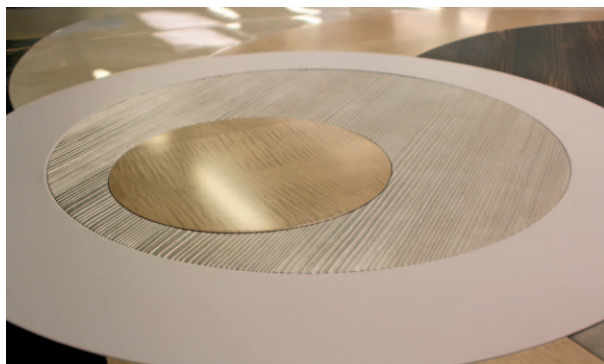
SIGébène

Depuis 30 ans, Sigébène révolutionne le monde de l'ébénisterie. Installée en Eure-et-Loir, cette entreprise se distingue par le label EPV (Entreprise du Patrimoine Vivant) qui récompense les entreprises françaises aux savoir-faire artisanaux et industriels d'excellence.

En effet, le travail effectué par le bureau d'étude et l'atelier est du domaine de l'exceptionnel.

Les créations en matière d'agencement contemporain, que ce soit pour des particuliers ou pour des espaces de vente, sont de toute beauté.

L'homme à l'origine de Sigébène se nomme Grégoire Milojevitich, sorti de l'école Boulle il y a trente ans. Il eût l'idée d'offrir aux



architectes d'intérieur un service d'agencement en fabriquant des intérieurs très haut de gamme capables par leur beauté d'incarner le 21^e siècle, de devenir une référence incontournable dans le style contemporain. Ce qui distingue cette entreprise d'ébénisterie, c'est sa capacité à sublimer le bois. Comme le fait un couturier qui crée ses propres tissus pour réaliser ses robes, Sigébène assemble des essences de bois, dont chaque veine, chaque nuance est mise en valeur pour former un décor unique.

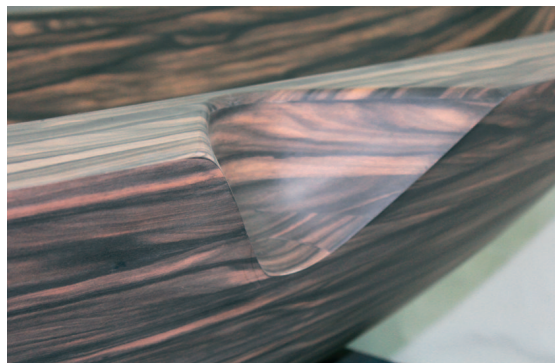
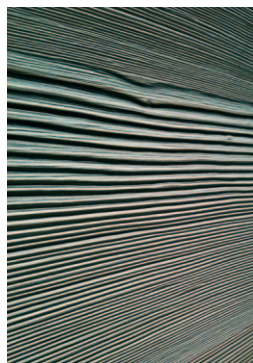
Un simple panneau de pin acquiert, grâce à une recherche pointue, de textures et de couleurs, une patine aussi riche que les plus belles nacres. Le bois peut devenir, par des applications de vernis aussi brillant et profond que du mercure, ou au contraire aussi mat que du graphite.



Chaque année, le pôle “couleurs et matières” crée une collection en travaillant les essences, les matières, les teintes du bois, propres à inspirer les décorateurs d’intérieur. Ces échantillons fournissent aux professionnels une source d’inspiration. Rangées sur des étagères, comme des livres précieux, ces échantillons sont la mémoire artistique de Sigébène.

Actuellement, l’entreprise réalise des projets au Canada, à Londres, au Qatar. Bientôt en Russie et en Asie.

Dans des lieux d’exception pour des clients exigeants, des hommes de métiers perpétuent dans l’atelier les gestes ancestraux de



l’art de l’ébénisterie, pour réaliser des pièces uniques et hors normes qui vont de l’escalier monumental à la bibliothèque en passant par des dressings, des salles de bain, tout ce qui peut embellir durablement une résidence privée.

La matière première ; les arbres sont débités sur toute leur longueur en tranches formant de fines planches... elles attendent dans l’atelier, empilées comme les feuilles d’un livre, qu’un homme révèle leur beauté !

Les bois de rose, le hêtre, le pin, l’orme, l’ébène qui donne son nom au métier : l’ébénisterie, autant de textures, de nuances qui ouvrent le champ des possibles pour des créateurs.

Un homme choisit les feuilles les plus parfaites, sans nœud, exemptes de défauts, les assemble entre elles à l’aide d’une machine à coudre ; à la place du fil, de la colle qui suture entre elles les bandes qui seront ensuite marquetées.

Aussi le parallèle avec le métier de couturier peut être encore établi.

C’est la magie de l’artisanat, que de transformer une matière brute en œuvre d’art.

C’est ce qu’exporte Sigébène grâce aux hommes qui composent le bureau d’étude et l’atelier, un savoir-faire propre à promouvoir l’excellence de l’artisanat français dans de nombreux pays du monde.

Sylvie Viron