



Astuces beauté

Fixer votre sillage tout au long de la journée

Afin que votre parfum préféré se diffuse autour de vous au cours de la journée, il faut parfumer vos vêtements, en sachant que les matières naturelles comme la laine, la soie, le coton retiennent mieux les odeurs que les matières synthétiques.

Afin que votre parfum préféré se diffuse autour de vous au cours de la journée, il faut parfumer vos vêtements, en sachant que les matières naturelles comme la laine, la soie, le coton retiennent mieux les odeurs que les matières synthétiques.

Les cheveux gardent également les effluves parfumés; vaporisez votre parfum sur la brosse à cheveux avant de les brosser.

L'hiver, vous pouvez vous parfumer directement sur la peau, choisissez les endroits où vous aimeriez vous faire embrasser, ainsi

que le préconisait Coco Chanel. Ce sont les zones de pulsations où la température du corps est plus élevée, car le sang y circule en surface, raison pour laquelle ce sont les endroits où l'on prend le pouls.

L'intérieur des poignets, des coudes, l'arrière des genoux, derrière les oreilles et dans la nuque à la naissance des cheveux. Un autre secret consiste à hydrater la peau avant d'appliquer le parfum. Le gras a la propriété de fixer durablement les odeurs ; certaines marques fabriquent un lait pour le corps dans la même fragrance que le parfum. C'est l'idéal pour conserver un effluve délicieux toute la journée.

Quelques grandes maisons de parfum fabriquent encore ce que l'on appelle des « concrètes ». Les molécules odorantes du parfum sont emprisonnées dans une crème compacte, contenue dans un joli boîtier, comme un petit poudrier, que vous pouvez

aisément glisser dans votre sac, et ainsi faire des retouches au cours de la journée, sans risquer de faire des traces sur votre fond de teint, comme peut le faire la vaporisation d'un parfum liquide.

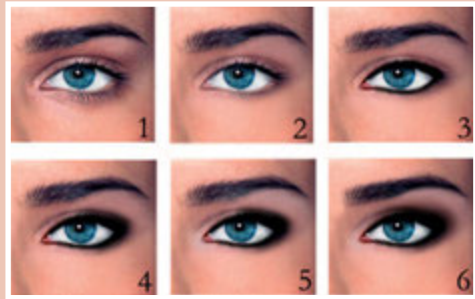
N'oubliez pas de glisser dans votre sac à main un mouchoir en tissu, que vous aurez pris soin de parfumer. Ainsi, vous aurez le plaisir, à chaque fois que vous ouvrirez votre sac, de respirer votre parfum. Ne nous privons pas de ces petits bonheurs, ô combien réconfortants !

Réaliser un « smoky eyes »

Le « smoky eyes » est le maquillage des yeux idéal pour les soirées festives de fin d'année.

Son style sophistiqué mettra en valeur votre regard, quelle que soit la couleur de vos yeux.

Tout d'abord, poudrez généreusement le dessous de l'œil, avec une poudre libre incolore, à l'aide d'un pinceau éventail, cela vous permettra d'enlever les retombées de poudre à paupières, sans qu'elle ne vous laisse des yeux de panda. Appliquez sur la



paupière mobile une base spécialement conçue pour fixer les fards et, ainsi, éviter qu'ils ne filent dans les plis de l'œil.

Prélevez de la matière à l'aide d'un pinceau en martre plat puis, pour limiter les retombées, tapotez légèrement le pinceau sur le dessus de la main et appliquez sur toute la surface de la paupière mobile en touches légères. Il vaut mieux en ajouter au fur et à mesure pour maîtriser un fondu parfait.

Pour réaliser cette estompe il faut, entre chaque couche, utiliser un pinceau aux poils plus longs et plus souples, avec lequel vous estomperez la matière dans un mouvement « d'essuie glace » dans le creux de la paupière, tout en remontant légèrement.

Ensuite, tracez un trait noir, plus ou moins épais, au crayon khôl ou bien à l'eyeliner, au ras des cils supérieurs et inférieurs. L'art du maquillage étant les ombres et les lumières, n'oubliez pas d'appliquer un fard plus clair sous le sourcil, ce qui créera un relief flatteur. Ensuite, recourbez vos cils à l'aide de l'outil conçu pour cela, et appliquez deux ou trois couches de mascara, en poudrant de fard noir vos cils entre chaque couche, ce qui les allongera et les étoffera de manière spectaculaire.

Accent sur les sourcils

Pas de maquillage réussi sans des sourcils impeccables ; on épile donc les poils disgracieux qui dépassent sous la ligne naturelle, jamais au-dessus.

Cela contribue à agrandir l'œil puis, à l'aide d'un crayon de la couleur exacte de vos sourcils, tracez un trait en partant à 1cm après la tête du sourcil au-dessus et

au-dessous jusqu'à la queue du sourcil, remplissez de crayon entre les deux traits, en terminant par le début en marquant moins le trait pour un résultat plus naturel.

Enfin, à l'aide d'un goupillon, estompez légèrement l'ensemble et placez, sous la partie la plus creuse de l'arcade, un fard illuminateur qui agrandira l'œil, et voilà un regard structuré et surtout sublimé.

